

# BGZ (CBRT)

## PROVISIONAL ANSWER KEY

Name of the post

Professor, Oral and Maxillofacial Surgery, Class-1

Advertisement No.

03/2020-21

Preliminary Test held

22-02-2024

Question No.

001-300

Publish Date

23-02-2024

Last Date to Send Suggestion(s) 01-03-2024

THE LINK FOR ONLINE OBJECTION SYSTEM WILL START FROM 24-02-2024; 04:00 PM ONWARDS

## Instructions / સૂચન

Candidate must ensure compliance to the instructions mentioned below, else objections shall not be considered: -

- (1) All the suggestion should be submitted through **ONLINE OBJECTION SUBMISSION SYSTEM ONLY**. Physical or submission through E- Mail of suggestions will not be considered.
- (2) Question wise suggestion to be submitted in the prescribed format (proforma) published on the website / online objection submission system.
- (3) All suggestions are to be submitted with reference to the Master Question Paper with provisional answer key (Master Question Paper), published herewith on the website / online objection submission system. Objections should be sent referring to the Question, Question No. & options of the Master Question Paper.
- (4) **Suggestions regarding question nos. and options other than provisional answer key (Master Question Paper) shall not be considered.**
- (5) Objections and answers suggested by the candidate should be in compliance with the responses given by him in his answer sheet. Objections shall not be considered, in case, if responses given in the answer sheet / response sheet and submitted suggestions are differed.
- (6) Objection for each question should be made on separate sheet. Objection for more than one question in single sheet shall not be considered.

ઉમેદવારે નીચેની સૂચનાઓનું પાલન કરવાની તકેદારી રાખવી, અન્યથા વાંધા-સૂચન અંગે કરેલ રજૂઆતો ધ્યાને લેવાશે નહીં

- (1) ઉમેદવારે વાંધા-સૂચનો **ફક્ત ઓનલાઇન ઓબ્જેક્શન સબમીશન** સીસ્ટમ દ્વારા જ સબમીટ કરવાના રહેશે. રૂબરૂ અથવા ટપાલ અથવા ઇ-મેઇલ દ્વારા આયોગની કચેરીએ મોકલવા આવેલ વાંધા-સૂચનો ધ્યાને લેવામાં આવશે નહીં જેની ખાસ નોંધ લેવી.
- (2) ઉમેદવારે વાંધા-સૂચનો રજૂ કરવા વેબસાઇટ / ઓનલાઇન ઓબ્જેક્શન સબમીશન સીસ્ટમ પર પ્રસિધ્ધ થયેલ નિયત નમૂનાનો જ ઉપયોગ કરવો.
- (3) ઉમેદવારે પોતાને પરીક્ષામાં મળેલ પ્રશ્નપુસ્તિકામાં છપાયેલ પ્રશ્નક્રમાંક મુજબ વાંધા-સૂચનો રજૂ કરતા તમામ વાંધા-સૂચનો વેબસાઇટ પર પ્રસિધ્ધ થયેલ પ્રોવિઝનલ આન્સર કી (માસ્ટર પ્રશ્નપત્ર)ના પ્રશ્નક્રમાંક મુજબ અને તે સંદર્ભમાં રજૂ કરવા.
- (4) **માસ્ટર પ્રશ્નપત્રમાં નિર્દિષ્ટ પ્રશ્ન અને વિકલ્પ સિવાયના વાંધા-સૂચનો ધ્યાને લેવામાં આવશે નહીં.**
- (5) ઉમેદવારે પ્રશ્નના વિકલ્પ પર વાંધો રજૂ કરેલ છે અને વિકલ્પ રૂપે જે જવાબ સૂચવેલ છે એ જવાબ ઉમેદવારે પોતાની ઉત્તરવહીમાં આપેલ હોવો જોઈએ. ઉમેદવારે સૂચવેલ જવાબ અને ઉત્તરવહીનો જવાબ ભિન્ન હશે તો ઉમેદવારે રજૂ કરેલ વાંધા-સૂચનો ધ્યાનમાં લેવાશે નહીં.
- (6) એક પ્રશ્ન માટે એક જ વાંધા-સૂચન પત્રક વાપરવું. એક જ વાંધા-સૂચનો પત્રકમાં એકથી વધારે પ્રશ્નોની રજૂઆત કરેલ હશે તો તે અંગેના વાંધા-સૂચનો ધ્યાને લેવાશે નહીં.

Website link for online objection submission system : <http://gpsc.safevaults.in/login/>

001. ગુજરાતમાં નીચેના પૈકી કયા સ્થળે બૌદ્ધ સ્થાપત્યો છે ?  
 1. વડનગર 2. વેરાવળ 3. લોથલ 4. વલસાડ  
 (A) માત્ર 1 (B) માત્ર 1 અને 2  
 (C) માત્ર 1, 2 અને 3 (D) 1, 2, 3 અને માત્ર 4 બધા જ સ્થળો
002. નીચેના પૈકી કયું વાક્ય યોગ્ય છે ?  
 1. રાણકી વાવ એ પ્રખ્યાત વાવ છે.  
 2. તે ઉત્તર ગુજરાતમાં આવેલી છે.  
 3. તેનું બાંધકામ ઈસ્લામીક શાશકોએ કરાવેલ હતું.  
 4. તેને વિશ્વ વારસા સ્થળ (World Heritage Site) તરીકે જાહેર કરવામાં આવેલ છે.  
 (A) 1, 2 અને 3 (B) 1, 2 અને 4  
 (C) 1, 3 અને 4 (D) 1, 2, 3 અને 4
003. પારસનાથ પર્વત (Parasnath Hill) કે જે હાલમાં સમાચારમાં હતો તે કયા રાજ્યમાં આવેલ છે ?  
 (A) મધ્ય પ્રદેશ (B) કર્ણાટક  
 (C) ઝારખંડ (D) રાજસ્થાન
004. પ્રાચીન સ્મારકો અને પુરાતત્વીય સ્થળો અને અવશેષો કાયદા, સંબંધિત, નીચેની બાબતો ચકાસો : (AMASR ACT)  
 1. આ કાયદા હેઠળ ભારતના રાષ્ટ્રીય મહત્વના સ્મારકો અને પુરાતત્વીય સ્થળોની જાળવણી થાય છે.  
 2. ભારતીય પુરાતત્વ સર્વેક્ષણ ASI, કેન્દ્રીય સંસ્કૃતિ મંત્રાલયના નેજા હેઠળ કામ કરે છે.  
 3. આ કાયદા નીચે 190 વર્ષ કરતા જૂના શિલાલેખો વાવ, રોક કટ ગુફાઓ વગેરેનું સંરક્ષણ થાય છે.  
 (A) 1 અને 2 યોગ્ય છે. (B) 2 અને 3 યોગ્ય છે.  
 (C) 1 અને 3 યોગ્ય છે. (D) 1, 2 અને 3 યોગ્ય છે.
005. ભારતમાં બ્રિટીશ શાસન દરમ્યાન રૈયતવારી (Ryotwari) પદ્ધતી દાખલ કરવામાં મુખ્યત્વે કોણ સંકળાયેલ હતા ?  
 1. લૉર્ડ કોર્નવાલીસ 2. એલેક્સઝાન્ડર રીડ 3. થોમસ મુનરો 4. લૉર્ડ વીલીયમ બેન્ટીક  
 (A) 1 અને 2 (B) 2 અને 3  
 (C) 3 અને 4 (D) 1 અને 4
006. નીચેના પૈકી કયા આદિવાસી બળવામાં “માનવ બલિદાન પરનો પ્રતિબંધ” મુખ્ય કારણ હતું ?  
 (A) ખોંડ બળવો (Khond uprising) (B) મુન્ડા બળવો (Munda uprising)  
 (C) સંથાલ બળવો (Santhal uprising) (D) કોયા બળવો (Koya revolt)
007. બંકીમ ચેટરજીની નવલકથા આનંદ મહે કયા બળવાને પ્રસિધ્ધી આપેલ હતી ?  
 (A) ખોંડ બળવો (B) બીરભૂમી બળવો  
 (C) સંન્યાસી બળવો (D) ભીલ બળવો
008. કુશાસન બહાના હેઠળ, બ્રિટીશરો દ્વારા કયું રાજ્ય ખાલસા કરવામાં આવેલ હતું ?  
 (A) નાગપુર (B) અવધ  
 (C) ઝાંસી (D) સતારા
009. આરઝી હકુમતની આગેવાની કોણે લીધેલ હતી ?  
 (A) સરોજીની નાયડુ (B) પ્રભાશંકર પટ્ટણી  
 (C) મહાત્મા ગાંધીજી (D) રતુભાઈ અદાણી

010. બ્રીટીશરો સામે બળવો પોકારનાર વેલુ થંપી (Velu Thampi) કયા રાજ્યના હતા ?  
 (A) મૈસુર (B) વડોદરા  
 (C) ત્રાવણકોર (D) હેદરાબાદ
011. 7મી સદીમાં દક્ષિણમાં કઈ ત્રણ મહાસત્તાઓ મહત્વની હતી ?  
 1. ચાલુક્યાસ 2. ચોલાસ 3. ચેરાસ 4. પાનડ્યાસ  
 (A) ચાલુક્યાસ, ચોલાસ અને ચેરાસ (B) ચેરાસ, પાનડ્યાસ અને ચાલુક્યાસ  
 (C) પાનડ્યાસ, ચોલાસ અને ચાલુક્યાસ (D) ચોલાસ, ચેરાસ અને પાનડ્યાસ
012. નીચેના વાક્યો ચકાસો :  
 1. સામાન્ય રીતે 21 જૂન સૌથી ટૂંકો દિવસ હોય છે.  
 2. સામાન્ય રીતે 22 ડિસેમ્બર સૌથી લાંબો દિવસ હોય છે.  
 (A) 1 વાક્ય યોગ્ય છે. (B) 2 વાક્ય યોગ્ય છે.  
 (C) 1 અને 2 બંને વાક્યો યોગ્ય છે. (D) 1 અને 2 બંને વાક્યો યોગ્ય નથી.
013. નેશનલ પાર્ક અને રાજ્યોને યોગ્ય રીતે જોડો.  

નેશનલ પાર્ક	રાજ્ય
1. રણથંભોર	a. આસામ
2. બંદીપુર	b. કેરળ
3. કાઝીરંગા	c. રાજસ્થાન
4. પેરીયર	d. કર્ણાટક

 (A) 1 - a, 2 - b, 3 - c, 4 - d (B) 1 - b, 2 - c, 3 - d, 4 - a  
 (C) 1 - c, 2 - d, 3 - a, 4 - b (D) 1 - d, 2 - a, 3 - b, 4 - c
014. કંઠીના મેદાનો ..... માં આવેલ છે.  
 (A) જૂનાગઢ (B) બનાસકાંઠા  
 (C) વડોદરા (D) કચ્છ
015. નીચેના પૈકી કઈ હિમનદી (Glaciers) સિક્કિમ (Sikkim)માં આવેલ છે ?  
 (A) નંદાદેવી (Nanda Devi Glacier) (B) નુબરા (Nubra)  
 (C) ઝુમુ (Zemu) (D) બંદરપંચ (Bandarpunch)
016. ચંબલ નદી (Chambal River)ના સંદર્ભમાં નીચેના વાક્યો ચકાસો.  
 1. ચંબલ નદી, ગંગાની ઉપનદી (Tributary) છે.  
 2. કુન્નુ, પાર્વતી અને મેગીન્દ નદીઓ, ચંબલ નદીની ઉપનદીઓ છે.  
 (A) માત્ર 1 યોગ્ય છે. (B) માત્ર 2 યોગ્ય છે.  
 (C) 1 અને 2 બંને વાક્યો યોગ્ય છે. (D) 1 અને 2 બંને વાક્યો યોગ્ય નથી.
017. બ્રહ્મપુત્રા નદીમાં તિબેટમાં ઓછા પૂર આવે છે, જ્યારે ભારતમાં ઘણી વખત સખત પૂર આવે છે કારણ કે :  
 1. તિબેટ શુષ્ક અને ઠંડો વિસ્તાર છે જ્યારે ભારતમાં તે વધારે વરસાદવાળા વિસ્તારમાંથી પસાર થાય છે.  
 2. ભારતમાં નદીમાં વિશાળ પ્રમાણમાં કાંપનો ભરાવો થાય છે અને તળ ઉંચા આવે છે.  
 (A) માત્ર 1 યોગ્ય છે. (B) માત્ર 2 યોગ્ય છે.  
 (C) 1 અને 2 બંને યોગ્ય નથી. (D) 1 અને 2 બંને યોગ્ય છે.

018. ન્યુક્લિયર પાવર પ્લાન્ટ અનં સંબંધિત રાજ્યની જોડીઓ પૈકી કઈ જોડી યોગ્ય નથી ?
- (A) તારાપુર ન્યુક્લિયર પાવર પ્લાન્ટ – ગુજરાત  
 (B) નરોરા એટોમિક પ્લાન્ટ – ઉત્તર પ્રદેશ  
 (C) કુંડનકુલમ ન્યુક્લિયર પાવર સ્ટેશન – તામીલનાડુ  
 (D) મદ્રાસ એટોમિક પાવર પ્લાન્ટ – તામીલનાડુ
019. નીચેના વાક્યો ચકાસો :
1. અરબી સમુદ્રમાં ચોમાસા પહેલા અને પછી દર વર્ષે આબોહવા પરિવર્તનને કારણે ચકાવાતની સંખ્યા વધતી જાય છે.
  2. બંગાળની ખાડી અને અરબી સમુદ્રમાં વિશ્વની અડધા કરતા વધારે ચકાવાતનું સર્જન થાય છે.
- (A) 1 અને 2 બંને યોગ્ય છે. (B) 1 અને 2 બંને યોગ્ય નથી.  
 (C) માત્ર 1 યોગ્ય છે. (D) માત્ર 2 યોગ્ય છે.
020. નીચેના પૈકી કઈ નદી સિંધુ નદીની ઉપનદી નથી ?
- (A) બિયાસ નદી (Beas river) (B) ઝંસ્કાર નદી (Zanskar River)  
 (C) કામેંગ નદી (Kameng River) (D) શ્યોક નદી (Shyok River)
021. ડેમોગ્રાફિક ટ્રેપ શબ્દનો ઉપયોગ, વસ્તીવિદો કયા સંજોગોનું વર્ણન કરવા કરે છે ?
1. સબ રીપ્લેસમેન્ટ રેટ, પ્રજનન દર (Sub replacement lever, fertility rate)
  2. ઉચ્ચ પ્રજનન દર
  3. મૃત્યુદરમાં ઘટાડો
  4. મૃત્યુદરમાં વધારો
- (A) 1 અને 2 (B) 2 અને 3  
 (C) 3 અને 4 (D) 1 અને 4
022. ચકવાત માટે નામ પસંદ કરતી વખતે, દેશોએ કેટલાક નિયમો પાળવાના હોય છે. તે માટે મુખ્યત્વે કયા સૂચનો છે ?
1. નામ ધાર્મિક માન્યતા અને સંસ્કૃતિ માટે તટસ્થ હોવું જોઈએ.
  2. નામની મહત્તમ લંબાઈ પાંચ અક્ષરની હોવી જોઈએ.
  3. નામ નવું હોવું જોઈએ અને પુરાવર્તન થવું ન જોઈએ.
- (A) માત્ર 1 (B) 1 અને 2  
 (C) 2 અને 3 (D) 1 અને 3
023. નીચેના વાક્યો ચકાસો :
1. મકરસંક્રાંતિના અવસર પર તિર્થયાત્રીઓ “સાગર” ટાપુની મુલાકાત લે છે અને ગંગા તથા બંગાળની ખાડીના સંગમ ઉપર ડૂબકી લગાવે છે.
  2. આ મેળો તામીલનાડુમાં ઉજવવામાં આવે છે.
  3. આ મેળાને કુંભ મેળાની જેમ રાષ્ટ્રીય દરજ્જો આપવામાં આવેલ છે.
- (A) માત્ર 1 યોગ્ય છે. (B) માત્ર 2 યોગ્ય છે.  
 (C) માત્ર 3 યોગ્ય છે. (D) 1, 2 અને 3 બધા જ યોગ્ય છે.

024. મૈસુર દર્શના ઉત્સવ અંગે નીચેના વાક્યો ચકાસો :
1. આ ઉત્સવનો વારસો વિજયનગરના સામ્રાજ્યના શાસકો પાસેથી મૈસુરના વાડિયર રાજ્યને મળેલ હતો.
  2. મધ્યયુગમાં પોર્ટુગલના પ્રવાસીઓ દ્વારા તેનું વર્ણન કરેલ છે.
  3. યુનેસ્કો (UNESCO) દ્વારા આ ઉત્સવને ઈનટેન્જીબલ કલ્ચરલ હેરીટેજ ટેગ (Intangible cultural heritage tag) મળેલ છે.
- (A) 1 અને 3 યોગ્ય છે. (B) 2 અને 3 યોગ્ય છે.  
(C) 1 અને 2 યોગ્ય છે. (D) 1, 2 અને 3 બધા જ યોગ્ય છે.
025. ભારતમાં બ્રિટિશ શાસન દરમ્યાન 'કનાલ' (Kanal) અને "મરલા" (Marla) શબ્દ શું સૂચવતા હતા ?
- (A) સિંચાઈ વ્યવસ્થા (B) વેપારના પ્રકાર  
(C) જમીન માપણીના એકમો (D) ચકલગના એકમો
026. નીચેના વાક્યો ચકાસો :
1. લોથલ હડપ્પન સંસ્કૃતિ અને બાકીના ભાગ માટે વેપારનું એક કેન્દ્ર હતું.
  2. લોથલમાંથી "પર્શિયન ગલ્ફ સીલ" મળી આવેલ છે, જે પરદેશ સાથેના વેપારનો પુરાવો છે.
  3. લોથલને યુનેસ્કો વર્લ્ડ હેરિટેજ સાઈટ તરીકે માન્યતા આપવામાં આવેલી છે.
- (A) 1 અને 2 યોગ્ય છે. (B) 2 અને 3 યોગ્ય છે.  
(C) 1 અને 3 યોગ્ય છે. (D) 1, 2 અને 3 યોગ્ય છે.
027. નીચેના વાક્યો ચકાસો :
1. ગુપ્ત વંશના શાસક, સમુદ્રગુપ્ત પ્રથમ શાસક હતો જેણે "મહારાજાધિરાજ"નું બિરુદ અપનાવેલ હતું.
  2. અલ્હાબાદ સ્તંભ શિલાલેખમાં હરિશેનનું કાવ્ય દર્શાવેલ છે.
- (A) માત્ર 1 યોગ્ય છે. (B) માત્ર 2 યોગ્ય છે.  
(C) 1 અને 2 બંને યોગ્ય છે. (D) 1 અને 2 બંને યોગ્ય નથી.
028. અપભ્રંશ સ્કૂલ ઓફ પેઈન્ટિંગ (Apabhramsa School of Painting) સંબંધમાં નીચેના વાક્યો ચકાસો :
1. રાજસ્થાનના મેવાડ પ્રદેશમાં તેનું મૂળ માનવામાં આવે છે.
  2. આ ચિત્રોમાં જૈન ધર્મની છાપ દેખાય છે.
  3. પ્રાણી અને પક્ષીઓનો ચિત્રમાં ઘણો જ ઓછો ઉપયોગ થાય છે.
- (A) 1 અને 2 યોગ્ય છે. (B) 2 અને 3 યોગ્ય છે.  
(C) 1 અને 3 યોગ્ય છે. (D) 1, 2 અને 3 યોગ્ય છે.
029. અમીર ખુસરો સંબંધમાં નીચેના વાક્યો ચકાસો :
1. તેઓએ નવા રાગોની રચના કરેલ હતી.
  2. હિન્દુ અને ઈરાની પ્રણાલીના મિશ્રણથી "કવ્વાલી" શૈલીનો વિકાસ કરેલ હતો.
  3. "તુઘલક-નામા"ની રચના કરેલ હતી.
- (A) 1, 2 અને 3 યોગ્ય છે. (B) 1 અને 2 યોગ્ય છે.  
(C) 2 અને 3 યોગ્ય છે. (D) 1 અને 3 યોગ્ય છે.

030. 'મ્યુરલ પેઇન્ટિંગ્સ' (Mural Paintings) સંબંધીત નીચેના વાક્યો પૈકી કયા વાક્યો યોગ્ય છે ?
1. આ ચિત્રો "રોકકટ ચેમ્બર" અને કુદરતી ગુફાઓમાં જોવા મળે છે.
  2. ચિત્રોમાં બિનસાંપ્રદાયિકતાપણું છે.
  3. આ પેઇન્ટિંગ કાગળ પર પણ સમાવી શકાય છે.
- (A) માત્ર 1 યોગ્ય છે. (B) માત્ર 2 યોગ્ય છે.  
(C) માત્ર 3 યોગ્ય છે. (D) 1, 2 અને 3 બધા જ યોગ્ય છે.
031. અંગ્રેજીમાં લખનાર લેખકો અને તેમની કૃતિની જોડીઓ પૈકી કઈ જોડી યોગ્ય નથી ?
- (A) શ્રી આર. કે. નારાયણ - માલગુડી ડેઝ (Malgudi Days)  
(B) શ્રી મુક્કરાજ આનંદ - કુલી (Coolie)  
(C) અમ્રીતા પ્રિતમ (Amrita Pritam) - પીંઝર (Pinjar)  
(D) શ્રી વિક્રમ શેઠ - ઢોકન રીપબ્લીક (Broken Republic)
032. નીચેની પંક્તિઓ ચકાસો :
1. વૈષ્ણવ જન તો તેને રે કહીએ, જે પીડ પરાઈ જાણે રે. - નરસિંહ મહેતા
  2. એક મુરખને એવી ટેવ પથ્થર એટલા પૂજે દેવ. પાણી દેખી કરે સ્નાન, તુલસી દેખી તોડે પાન. - અખા ભગત
- ઉપરોક્ત પંક્તિઓ અને લેખકની જોડી મૂલવો.
- (A) માત્ર 1 યોગ્ય છે. (B) માત્ર 2 યોગ્ય છે.  
(C) 1 અને 2 બંને યોગ્ય છે. (D) 1 અને 2 બંને યોગ્ય નથી.
033. ખલાસી ! બચાવો,  
અરે કોઈ આવો  
દયા સિન્ધુ ! આવું  
શિશુ સાથે લાવું  
ગુજરાતી ભાષાનો આ કયો છંદ છે ?
- (A) માલિની (B) અર્ધભુજંગી  
(C) ઉધોર (D) અનુષ્ટુપ
034. લેખક અને તેના ઉપનામની જોડીઓ પૈકી કઈ જોડી / જોડીઓ યોગ્ય છે ?
1. મણિશંકર રત્નજી ભટ્ટ - કાન્ત
  2. કવિ સૂરસિંહજી તખ્તસિંહજી ગોહીલ - કલાપી
  3. કવિ ત્રિભુવનદાસ લુહાર - સુન્દરમ્
  4. કવિ બરકત વીરાણી - બેફામ
- (A) 1, 2 અને 3 યોગ્ય છે. (B) 2, 3 અને 4 યોગ્ય છે.  
(C) 1, 3 અને 4 યોગ્ય છે. (D) 1, 2, 3 અને 4 યોગ્ય છે.
035. રાજ્ય અને તેમાં ઉજવાતા મહોત્સવની જોડીઓ પૈકી કઈ જોડી યોગ્ય નથી ?
- (A) મણીપુર - યઓશંગ (Yaoshang) (B) નાગાલેન્ડ - હોર્નબિલ (Hornbill)  
(C) પંજાબ અને હરીયાણા - બૈસાખી (Baisakhi) (D) ત્રિપુરા - ભોગલી બિહુ (Bhogali Bihu)

036. નીચેના વાક્યો ચકાસો :
1. ઓપરેટિંગ રેશિયો શબ્દ રેલ્વે સાથે સંકળાયેલ છે, જ્યારે ઓપરેટિંગ રેશિયો 100% વધારે છે, ત્યાર તે સારી નિશાની ગણાય છે.
  2. નાણાકીય વર્ષ 2022-23ના વર્ષમાં ઓપરેટિંગ રેશિયો 98.14 નો રહેલ હતો જે સુધારેલ અંદાજ કરતા મર્યાદામાં હતો.
- (A) માત્ર 1 યોગ્ય છે. (B) માત્ર 2 યોગ્ય છે.  
(C) 1 અને 2 બંને યોગ્ય છે. (D) 1 અને 2 બંને યોગ્ય નથી.
037. ગ્રોસ ડોમેસ્ટિક પ્રોડક્ટ (GDP) અને ગ્રોસ વેલ્યુ એડેડ (GVA)ના સંદર્ભમાં નીચેના વાક્યો ચકાસો :
1. GDP ખર્ચ અથવા માંગને ધ્યાને લઈને અર્થતંત્રનું મૂલ્યાંકન કરે છે.
  2. GVA એ પૂરવઠા બાજુથી અર્થતંત્રનું મૂલ્યાંકન કરે છે.
  3. GVA માં કૃષિ, ઉદ્યોગ અને સેવા ક્ષેત્રના મૂલ્ય વૃદ્ધિને ધ્યાને લેવાય છે.
- (A) 1 અને 2 યોગ્ય છે. (B) 2 અને 3 યોગ્ય છે.  
(C) 1 અને 3 યોગ્ય છે. (D) 1, 2 અને 3 યોગ્ય છે.
038. નીચેના વાક્યો ચકાસો :
1. ભારતમાં LPGના ભાવો આંતરરાષ્ટ્રીય કિંમત અને આયાત સમાનતા કિંમત ઉપર નક્કી કરવામાં આવે છે.
  2. સાઉદી અરામ્કો, LPGના ભાવ અને અન્ય ખર્ચાઓની ગણતરી કરતા ભારતમાં LPGના ભાવ નક્કી કરવામાં આવે છે.
- (A) માત્ર 1 યોગ્ય છે. (B) માત્ર 2 યોગ્ય છે.  
(C) 1 અને 2 બંને યોગ્ય છે. (D) 1 અને 2 બંને યોગ્ય નથી.
039. જાહેર ક્ષેત્રની બેંકો (PSB) અને નાણાકીય સંસ્થાઓને લગતા નીતિ વિષયક મુદ્દાઓ માટેની જવાબદારી કયા વિભાગને આપવામાં આવેલી છે ?
- (A) Department of Expenditure (DoE)  
(B) Department of Industrial Policy and Promotion (DIPP)  
(C) Department of Disinvestment and Public Assets Management (DIPAM)  
(D) Department of Financial Services (DFS)
040. રેડ હેરિંગ પ્રોસ્પેક્ટસ, (Red Hearing Prospectus) જે સમાચારોમાં જોવા મળે છે તે કઈ બાબત સાથે સંકળાયેલ છે ?
- (A) સરકાર દ્વારા કરની આવક (B) ચલણી નોટો છાપીને સરકાર દ્વારા મેળવેલ આવક  
(C) કંપનીઓને રાહત દરે આપવામાં આવેલ ભંડોળ (D) IPO દ્વારા કંપની ફંડ ઉભુ કરવાની પ્રક્રિયાની શરૂઆત
041. નેશનલ એગ્રીકલ્ચરલ કો-ઓપરેટિવ માર્કેટિંગ ફેડરેશન (NAFED) બાબતે નીચેના વાક્યો ચકાસો.
1. ભારતમાં કૃષિ પેદાશો માટે માર્કેટિંગ સંસ્થાઓની સર્વોચ્ચ સંસ્થા છે.
  2. તેની સ્થાપના 2 ઓક્ટોબર, 1958ના રોજ કરવામાં આવેલ હતી.
  3. તે કઠોળ માટેની નોડલ પ્રાપ્તિ એજન્સી પણ છે.
- (A) 1 અને 3 યોગ્ય છે. (B) 1 અને 2 યોગ્ય છે.  
(C) 2 અને 3 યોગ્ય છે. (D) 1, 2 અને 3 યોગ્ય છે.
042. પશુપાલન ઈન્ફ્રાસ્ટ્રક્ચર ડેવલપમેન્ટ ફંડ (AHIDF)નો ઉપયોગ કયા હેતુ માટે થઈ શકે છે ?
1. દૂધ અને માંસની પ્રક્રિયા ક્ષમતા વધારવા
  2. ઘરેલુ ઉપભોક્તા માટે દૂધ અને માંસનો ગુણવત્તાયુક્ત પુરવઠો આપવો.
  3. પ્રાણીઓને પોષણક્ષમ ભાવે ગુણવત્તાયુક્ત પોષણ આહાર આપવો.
- (A) 1 અને 2 યોગ્ય છે. (B) 2 અને 3 યોગ્ય છે.  
(C) 1 અને 3 યોગ્ય છે. (D) 1, 2 અને 3 યોગ્ય છે.

043. કેન્દ્ર સરકારના વિકાસ ખર્ચમાં નીચેના પૈકી કોનો સમાવેશ થતો નથી ?  
 (A) સંરક્ષણ ખર્ચ (B) આર્થિક સેવાઓ પરનો ખર્ચ  
 (C) સામાજિક અને સામુદાયિક સેવાઓ પરનો ખર્ચ (D) રાજ્યોને અનુદાન
044. ગીલ્ટ એજ્ડ (Gilt edged) માર્કેટ એટલે ...  
 (A) સોનાચાંદી - બુલિયન - બજાર (B) સરકારી સિક્યોરિટિઝનું ખરીદ વેચાણનું બજાર  
 (C) શસ્ત્રોનું બજાર (D) શુદ્ધ ધાતુઓનું બજાર
045. ડેપ્રીસીયેશન (ઘસારો)નો અર્થ શું થાય છે ?  
 (A) તાળાબંધીને કારણે પ્લાન્ટ બંધ કરવો.  
 (B) મજૂર આંદોલનને કારણે એકમ બંધ કરવું.  
 (C) આગ, અકસ્માતમાં પ્લાન્ટનો નાશ થવો.  
 (D) સમય જતા, સતત ઉપયોગના કારણે સાધનોની કિંમતમાં ઘટાડો થવો.
046. જો અર્થતંત્રની તમામ બેંકોનું રાષ્ટ્રીયકરણ કરવામાં આવે અને માત્ર એક જ બેંક રાખવામાં આવે તો, કુલ થાપણો .....  
 (A) ઘટશે (B) વધશે  
 (C) વધશે કે ઘટશે નહીં (D) ઉપરોક્તમાંથી કોઈ પણ નહીં
047. ભારતમાં સિક્કાની દશાંશ પધ્ધતી (Decimal system of coinge) કયા વર્ષથી અમલમાં આવેલ હતી ?  
 (A) 1955 (B) 1956  
 (C) 1957 (D) 1958
048. જો RBI દ્વારા કેશ રિઝર્વ રેશીયો વધારવામાં આવશે તો, ક્રેડિટ સર્જન પર તેની શું અસર પડશે ?  
 (A) તેમાં વધારો થશે.  
 (B) તેમાં ઘટાડો થશે.  
 (C) તેમાં કોઈ ફેરફાર નહીં થાય.  
 (D) લોન ઉપરના વ્યાજના દર પર તેની લાંબાગાળે કોઈ અસર નહીં થાય.
049. લક્કડાઈવ, મિનિકોય અને અમિકિવી ટાપુઓના નામ સંસદના કયા કાયદાથી કયા વર્ષમાં, લક્ષદ્વીપ ટાપુ તરીકે જાહેર કરેલ હતા ?  
 (A) 1972 (B) 1973  
 (C) 1974 (D) 1975
050. રાજ્ય સભાના સભ્યો કોના દ્વારા ચૂંટવામાં આવે છે ?  
 (A) સામાન્ય મતદારો (B) લોકસભાના સભ્યશ્રીઓ  
 (C) વિધાનસભાના ચૂંટાયેલા સભ્યશ્રીઓ (D) વિધાન પરિષદના સભ્યો
051. પ્રાથમિક તબક્કે, ચૂંટણી પિટિશનનો નિર્ણય લેવાની સત્તા કોનામાં નિહિત થાય છે ?  
 (A) મા. લોકસભા (B) માન. સર્વોચ્ચ અદાલત  
 (C) માન. ઉચ્ચ અદાલત (D) ચૂંટણી પંચ
052. વર્તમાન લોકસભા કેટલામી લોકસભા છે ?  
 (A) 15મી (B) 16મી  
 (C) 17મી (D) 18મી



053. માન. સુપ્રીમ કોર્ટ અને/અથવા નામ. હાઈકોર્ટ દ્વારા પ્રાર્થના કરી શકાય/જારી કરી શકાય એવા કેટલા પ્રકારની રિટ છે ?  
 (A) 3 (ત્રણ) (B) 4 (ચાર)  
 (C) 5 (પાંચ) (D) 6 (છ)
054. લોકસભાની ચૂંટણી લડવા માટેની લઘુત્તમ ઉંમર કેટલી છે ?  
 (A) 20 વર્ષ (B) 18 વર્ષ  
 (C) 25 વર્ષ (D) 35 વર્ષ
055. માન. હાઈકોર્ટના સ્ટાફના પગાર ખર્ચાઓ કયા ખર્ચમાં આકારવામાં આવે છે ?  
 (A) ભારતનું એકત્રીત ફંડ (B) રાજ્યનું એકત્રીત ફંડ  
 (C) ભારતનું આકસ્મિક ભંડોળ (D) સંબંધીત રાજ્યના સમાન્ય વહીવટના બજેટમાં
056. રાજ્ય સેવા આયોગના સભ્યને કોણ દૂર કરી શકે છે ?  
 (A) માન. સુપ્રીમ કોર્ટના અહેવાલ પર માન. રાજ્યપાલ  
 (B) સંસદ દ્વારા પસાર કરવામાં આવેલ ઠરાવ પર માન. રાજ્યપાલ  
 (C) નામ. સુપ્રિમ કોર્ટના અહેવાલ પર માન. રાષ્ટ્રપતિ  
 (D) સંસદ દ્વારા પસાર કરવામાં આવેલ ઠરાવ પર માન. રાષ્ટ્રપતિ
057. માન. રાષ્ટ્રપતિ લોકસભાનું વિસર્જન ક્યારે કરી શકે છે ?  
 (A) જરૂરી કાર્યવાહી બાદ માન. વડાપ્રધાનની સલાહ બાદ  
 (B) ભારતના માન. મુખ્ય ન્યાયાધીશની સલાહ બાદ  
 (C) લોકસભાની ભલામણ બાદ  
 (D) રાજ્ય સભાની ભલામણ બાદ
058. સંસદીય સમિતિના સભ્યોની નિયુક્તિ કોણ કરે છે ?  
 (A) માન. વડાપ્રધાનશ્રી સાથેના પરામર્શ બાદ માન. રાષ્ટ્રપતિ  
 (B) સ્પીકરની ભલામણ પર માન. રાષ્ટ્રપતિશ્રી દ્વારા  
 (C) સંસદના વિવિધ જૂથોની સભ્ય સંખ્યાના આધારે, લોકસભા તથા રાજ્યસભાના માન. સ્પિકર અને ચેરમેન દ્વારા  
 (D) માન. રાષ્ટ્રપતિ દ્વારા
059. 11મી અનુસૂચિમાં કઈ બાબતનો ઉલ્લેખ કરવામાં આવેલ છે ?  
 (A) શપથો અને પ્રતિજ્ઞાઓના નમૂના (B) ભાષાઓ  
 (C) રાજ્યસભામાં બેઠકની ફાળવણી (D) પંચાયતના અધિકારો, સત્તા અને જવાબદારી
060. 'ચૂંટણીઓના દેખરેખ, દોરવણી અને નિયંત્રણ ચૂંટણી આયોગમાં નિહિત થાય છે.' - આ જોગવાઈ ભારતના બંધારણની કઈ કલમમાં દર્શાવેલ છે ?  
 (A) 321 (B) 322  
 (C) 324 (D) 325
061. શાંત પાણીમાં હોડીની ગતિ 12 કિમી/કલાકની છે. જો પાણીની ગતિ 4 કિમી/કલાકની હોય તો 32 કિમી જઈને પરત આવતા કેટલો સમય લાગે ?  
 (A) 4 કલાક (B) 6 કલાક  
 (C) 8 કલાક (D) 10 કલાક

062. એક શાળામાં ગણિત, ભૌતિકશાસ્ત્ર અને જીવ વિજ્ઞાનની બેઠકો 5:7:8ના પ્રમાણમાં છે. જો આ બેઠકોમાં 40%, 50% અને 70% વધારો થાય તો નવો ગુણોત્તર કેટલો હશે ?  
 (A) 2:3:4 (B) 6:7:8  
 (C) 6:8:9 (D) 7:9:11
063. રૂ. 1360 A, B અને C વચ્ચે વિભાજિત કરવામાં આવે છે જેમા B ને જે મળે છે તેના 2/3 A ને મળે છે અને C ને જે મળે છે તેના 1/4 B ને મળે છે. આ સંજોગોમાં B ને કેટલી રકમ મળશે ?  
 (A) રૂ. 120 (B) રૂ. 160  
 (C) રૂ. 240 (D) રૂ. 360
064. એક સંખ્યાનો ચોથો ભાગનો તૃતીયાંશ 1.5 બોય તો તે સંખ્યાનો ત્રણ દસમો ભાગ (3/10) કેટલો હશે ?  
 (A) 36 (B) 45  
 (C) 54 (D) 63
065. ખાલી જગ્યા પુરો.
- 4

1

2
- (A) 5 (B) 9  
 (C) 13 (D) 17
066. 10, 25, 45, 54, 60, 75, 90 ઉપરોક્ત પૈકી કઈ સંખ્યા યોગ્ય નથી ? (Odd man out)  
 (A) 45 (B) 54  
 (C) 75 (D) 90
067. 582, 605, 588, 611, 634, 617, 600 ઉપરોક્ત પૈકી કઈ સંખ્યા યોગ્ય નથી ?  
 (A) 600 (B) 605  
 (C) 611 (D) 634
068. ખાલી જગ્યા પુરો. 16, 33, 65, 131, 261, .....  
 (A) 521 (B) 523  
 (C) 613 (D) 721
069.  $(17)^{3.5} \times (17)^{(?) = 17^8}$  નુ મુલ્ય કેટલું હશે ?  
 (A) 2.29 (B) 2.75  
 (C) 4.25 (D) 4.50
070. જો ચોરસની દરેક બાજુમાં 20% વધારો કરવામાં આવે તો ક્ષેત્રફળમાં કેટલા % વધારો થશે ?  
 (A) 40% (B) 42%  
 (C) 44% (D) 46%
071. એક વ્યક્તિ 600 મીટર અંતર પાંચ મીનીટમાં ચાલી શકે છે, તો તેની કલાકની ઝડપ કેટલા કિ.મી.ની હશે ?  
 (A) 3.6 (B) 7.2  
 (C) 8.4 (D) 10.2
072. 60 કિમી/કલાકની ઝડપથી જતી ટ્રેન એક થાંભલો 9 સેકન્ડમાં પસાર કરે છે તો ટ્રેનની લંબાઈ કેટલી હશે ?  
 (A) 120 મીટર (B) 180 મીટર  
 (C) 324 મીટર (D) 150 મીટર

073. એક કુટુંબમાં દાદા-દાદીની સરેરાશ ઉંમર 67 વર્ષ, માતા-પિતાની સરેરાશ ઉંમર 35 વર્ષ અને 3 બાળકોની સરેરાશ ઉંમર 6 વર્ષ હોય તો કુટુંબની સરેરાશ ઉંમર હશે ?  
 (A)  $28^{4/7}$  વર્ષ (B)  $31^{3/7}$  વર્ષ  
 (C)  $32^{1/7}$  વર્ષ (D)  $33^{1/7}$  વર્ષ
074. નાઈટ વિઝન ઉપકરણોમા કયા તરંગોનો ઉપયોગ થાય છે ?  
 (A) રેડીયો વેવ (B) માયક્રો વેવ  
 (C) ઈન્ફ્રારેડ વેવ (D) ઉપરોક્ત પૈકી એક પણ નહીં
075. જેમ તમે કુવામાં નીચે જાવ છો તેમ જેમ તમારું વજન :  
 (A) થોડુક વધે છે. (B) થોડુક ઘટે છે.  
 (C) વજન સ્થિર રહે છે. (D) વજન શૂન્ય થઈ જાય છે.
076. ફટકડામા લીલી જ્યોત કોના કારણે ઉત્પન્ન થાય છે ?  
 (A) સોડિયમ (B) પોટેશિયમ  
 (C) બેરિયમ (D) પારો
077. નીચેના પૈકી બિનધાતુ ઓરડાના તાપમાનમા પ્રવાહી રહે છે ?  
 (A) ફોસ્ફરસ (B) બ્રોમાઈન  
 (C) ક્લોરિન (D) હિલીયમ
078. વૉશીંગ સોડા એ કયા પદાર્થનુ સામાન્ય નામ છે ?  
 (A) સોડિયમ કાર્બોનેટ (B) કેલ્શિયમ બાયકાર્બોનેટ  
 (C) ખાવાનો સોડા (D) કેલ્શિયમ કાર્બોનેટ
079. ધ્વનીનું કંપન માપવા માટે કયુ એકમ વપરાય છે ?  
 (A) કુલોમ્બ (B) ડેસિબલ  
 (C) હમ (D) સવિકલ
080. એક ફેથમ (Fathom) એટલે લગભગ .....  
 (A) 6 ફૂટ (B) 6 મીટર  
 (C) 60 ફૂટ (D) 100 સેમી
081. પ્રકાશ વર્ષ એ શાનુ માપ છે ?  
 (A) વિમાનની ગતિ (B) પ્રકાશની ગતિ  
 (C) તારાઓનું અંતર (D) રોકેટની ઝડપ
082. એક્સ રે તરંગની લંબાઈ ..... છે. ખાલી જગ્યા પુરો.  
 (A) 10 માયક્રોન (B) 1 એગસ્ટ્રોમ  
 (C) 1 સે.મી. (D) 1 મીટર
083. યુરેનિયમ આઈસોટોપ કેટલી સાંકળ પ્રતિક્રિયાને ટકાવી રાખવા સક્ષમ છે ? (The Isotop of Uranium capable of, sustaining chain reaction is)  
 (A)  $\mu - 235$  (B)  $\mu - 245$   
 (C)  $\mu - 239$  (D)  $\mu - 240$

084. નીચેનામાંથી સામાન્ય રીતે કોને “પોલિમાઈડ” (Polyamide) કહેવામાં આવે છે ?  
 (A) ટેરીલીન (B) નાયલોન  
 (C) રેયોન (D) ઓબોન
085. ઈપોક્સી (Epoxy) રેઝિનનો ઉપયોગ શેમાં થાય છે ?  
 (A) ડીટરજન્ટ (B) જંતુનાશકો  
 (C) એડહેસિવ (D) મોથ રિપેલન્ટ્સ
086. કોના ઉત્પાદન માટે “લાકડુ” મુખ્ય કાચો માલ છે ?  
 (A) રંગ (B) શાહી  
 (C) કાગળ (D) ગન પાવડર
087. ‘મેડીકલ સાધનોની આયાત’ સરળ કરવા માટે કઈ સંસ્થાએ ‘નેશનલ સીંગલ વિન્ડો સીસ્ટમ’ (NSWS) વિકસિત કરેલ છે ?  
 (A) વિપ્રો (Wipro)  
 (B) ઈન્ફોસીસ (Infosys)  
 (C) એચ.સી.એલ. ટેકનોલોજીસ (HCL Technologies)  
 (D) ટી.સી.એસ. (TCS)
088. ઈન્ટર નેશનલ મેરીટાઈમ ઓર્ગોનાઈઝેશન કે જે હાલમાં સમાચારમાં હતુ તેનુ મૂળ મથક કઈ જગ્યાએ આવેલ છે ?  
 (A) લંડન (B) ન્યુયોર્ક  
 (C) પેરિસ (D) શાંઘાઈ
089. બંગાળની ખાડીમાં JIMEX-23 ની સંયુક્ત ક્વાયતમાં ભારત સાથે કયા દેશે ભાગ લીધેલ હતો ?  
 (A) જર્મની (B) સાઉથ કોરીયા  
 (C) અમેરિકા (D) જાપાન
090. “નાટોની” વાર્ષિક સમિટ વિલિયન્સ ખાતે મળેલ હતી. વિલિયન્સ કયા દેશની રાજધાની છે ?  
 (A) લક્સમબર્ગ - Luxembourg (B) લિબિયા - Libya  
 (C) લિથુઅનિયા - Lithuania (D) લેબોનોન - Labanon
091. આંતરરાષ્ટ્રીય ડ્રગના ગેરકાયદેસર શિપમેન્ટને રોકવા “ઓપરેશન બોર્ડર સ્વોડ”માં ભારત સાથે કયો દેશ જોડાયેલ છે ?  
 (A) કેનેડા (B) યુ.એસ.એ.  
 (C) ફ્રાન્સ (D) રશિયા
092. સમાન વૈશ્વિક વિકાસ અને સુરક્ષા માટે બહુપક્ષીયવાદને મજબૂત બનાવવાના ‘Strengthening Multilateralism for Equitabel Global Development and Security’ સૂત્ર સાથે કયા દેશે BRICS નુ અધ્યક્ષપદ સંભાળેલ છે ?  
 (A) ચીન (B) રશિયા  
 (C) બ્રાજીલ (D) ભારત
093. “લોકમાન્ય તિલક પુરસ્કાર 2023” માટે કોની પસંદગી કરવામાં આવેલ છે ?  
 (A) શ્રી અરવીંદ કેજરીવાલ (B) શ્રી પીયુષ ગોયેલ  
 (C) શ્રી અમિત શાહ (D) માન. વડાપ્રધાન શ્રી નરેન્દ્ર મોદી
094. આર્ટીફીશીયલ ઈન્ટેલીજન્સ (AI) ના જોખમો પર UNSCની પ્રથમ બેઠક કયા દેશમાં આયોજીત કરવામાં આવેલ ?  
 (A) યુ.એસ.એ. (B) યુ.કે. (યુનાઈટેડ કિંગડમ)  
 (C) ફ્રાન્સ (D) જર્મની

095. M.S. સ્વામીનાથન એવોર્ડથી કૃષિ વિજ્ઞાન ક્ષેત્રમાં વૈજ્ઞાનિક અને વિતરણ નિષ્ણાત તરીકે કોને સન્માનિત કરવામાં આવેલ છે ?  
 (A) શ્રી હિરેન્દ્ર કુમાર (B) શ્રી બી.આર. કંબોજ  
 (C) શ્રી અનીલ શર્મા (D) શ્રી ચરણ પટેલ
096. ISCC - Plus પ્રમાણપત્ર મેળવનાર ભારતની પ્રથમ કંપની કઈ છે ?  
 (A) ઈન્ડિયન ઓઈલ કોર્પોરેશન (B) ભારત પેટ્રોલિયમ કોર્પોરેશન  
 (C) રિલાયન્સ ઈન્ડસ્ટ્રીઝ (D) ટાટા મોટર્સ
097. “અંત્યોદય શ્રમિક સુરક્ષા યોજના” શરૂ કરનાર પ્રથમ રાજ્ય કયું છે ?  
 (A) હરિયાણા (B) કર્નાટક  
 (C) રાજસ્થાન (D) ગુજરાત
098. વિશ્વની પ્રથમ માનવ-રોબોટ પત્રકાર પરિષદ કયા શહેરમાં યોજાઈ હતી ?  
 (A) ન્યુયોર્ક (New York) (B) જનીવા (Geneva)  
 (C) પેરિસ (Paris) (D) ઝુરીક (Zurich)
099. સને 2025 સુધીમાં 100% ગ્રીન પબ્લિક ટ્રાન્સપોર્ટેશન સિસ્ટમ લક્ષ્યાંક હાસલ કરવા કયા રાજ્યએ 200 ઈલેક્ટ્રિક બસો શરૂ કરેલ છે ?  
 (A) આસામ (B) ઉત્તરપ્રદેશ  
 (C) મહારાષ્ટ્ર (D) કેરળા
100. દર વર્ષે કઈ તારીખે “Mind-Body Wellness Day” મનાવવામાં આવે છે ?  
 (A) 1 જાન્યુઆરી (B) 2 જાન્યુઆરી  
 (C) 3 જાન્યુઆરી (D) 4 જાન્યુઆરી
101. Which of the following volatile anesthetic agent should be preferred for induction of anesthesia in children  
 (A) Enflurane (B) Isoflurane  
 (C) sevoflurane (D) Desflurane
102. When a patient develops supraventricular tachycardia with hypotension under General Anesthesia, treatment instituted should be  
 (A) Defibrillation (B) Carotid sinus massage  
 (C) Extracardiaccmassage (D) Verapamil 5mg IV
103. If tongue protrudes to right side there could be a lesion with involvement of  
 (A) Right hypoglossal nerve (B) Right glossopharyngeal nerve  
 (C) left hypoglossal nerve (D) left glossopharyngeal nerve
104. Posterior communicating artery is branch of  
 (A) Middle cerebral artery. (B) Internal carotid artery.  
 (C) External carotid artery (D) Ophthalmic artery
105. Seizure seen in children with no aura is  
 (A) Grandmal epilepsy (B) Infantile cortical epilepsy.  
 (C) Petitmal epilepsy (D) Tonic clonic epilepsy

- 106 Paresthesia during local anesthetic injections of inferior alveolar nerve block mainly occurs due to  
 (A) Acidic medium (B) Needle stick nerve trunk  
 (C) Basic medium (D) Medial pterygoid hematoma
- 107 The following is the first sign that appears in shock  
 (A) Hypotension. (B) Tachycardia.  
 (C) Hypertension (D) Loss of consciousness
- 108 The most abundant protein present in body is  
 (A) Globulin. (B) Albumin  
 (C) Collagen (D) Hemoglobin
- 109 For conversion of Prothrombin to thrombin the factor that participates along with calcium is  
 (A) Labile factor. (B) Fibrin.  
 (C) Stable factor (D) Thromboplastin
- 110 In cardiopulmonary resuscitation Compression of chest should be  
 (A) 2 inches per second. (B) 1 inch per second.  
 (C) 2 inches per 5 second (D) 1 inches per 3 second
- 111 Which of the following agents sensitises the myocardium to catecholamines  
 (A) Isoflurane (B) Ether  
 (C) Halothane (D) Propofol
- 112 Penicillin exerts its effect on bacteria by interfering with  
 (A) Cellular respiration. (B) Cellular oxidation.  
 (C) Cell wall synthesis (D) Protein synthesis
- 113 Palatine Aponeurosis is  
 (A) Tendon of levatorvelipalati muscle (B) Tendon of tensorvelipalatinimuscle  
 (C) Mid palatine aponeurosis primary palate (D) Thick fibrous periosteal insertion
- 114 LeFort 1 Osteotomy essentially involves osteotomy of how many bones  
 (A) 2 (B) 3  
 (C) 4 (D) 5
- 115 In fracture of atrophic mandible with bone loss, best treatment modality  
 (A) Bone grafting and Load bearing. (B) Bone grafting and Load sharing.  
 (C) Semi rigid fixation (D) Fixation with splint
- 116 Which of the following is not true about increased Intracranial pressure  
 (A) Headache (B) Nausea and Vomiting  
 (C) Somnolence (D) Muscle twitch
- 117 Hemophilia B is caused by defect of gene encoding  
 (A) Factor IX (B) Factor V  
 (C) Factor VIII (D) Factor XIII
- 118 Sodium bicarbonate when given with local anesthetic has which of the following effect  
 (A) Increases speed and quality of anesthesia  
 (B) Decreases diffusion of anesthetic drugs  
 (C) Causes rapid elimination of local anesthetic  
 (D) Increases the duration of anesthesia

- 119 For Propofol all are true except  
 (A) Has a rapid recovery rate  
 (B) Used for induction and maintenance of anesthesia  
 (C) Causes vomiting after use  
 (D) Causes sedation
- 120 In mandibular fracture at angle which is most appropriate treatment  
 (A) 1 Miniplate on external oblique ridge (B) 2 Miniplates on lateral surface of mandible  
 (C) Compression plate (D) Reconstruction plates
- 121 Open reduction and internal fixation of fracture of mandibular condyle is indicated when  
 (A) Shortening of Ramal height is more than 5mm  
 (B) Superior 5mm condyle fractures with displacement  
 (C) Extracapsular fractures in children  
 (D) Condylar fracture is not dislocated
- 122 Infection of masticatory space is usually associated with  
 (A) Tonsillarabscess. (B) Mandibular molar infection  
 (C) Lateral pharyngeal space (D) Parotid space infection
- 123 Which of the following inducing agent has analgesic property  
 (A) Sevoflurane (B) Halothane  
 (C) Enflurane (D) Nitrous oxide
- 124 First local anesthesia to be used clinically was  
 (A) Lignocaine (B) Bupivacaine  
 (C) Procaine (D) Cocaine
- 125 Mandibular fracture managed by adapting miniplate is a type of  
 (A) Load bearing osteosynthesis (B) Load sharing osteosynthesis  
 (C) Non rigid osteosynthesis (D) Rigid osteosynthesis
- 126 Most stable orthognathic procedure for anterior openbite correction is  
 (A) Sagittal split osteotomy (B) LeFort-1 osteotomy  
 (C) Inverted L osteotomy (D) Intraoral vertical osteotomy
- 127 Incision best used for treatment of traumatic telecanthus is  
 (A) Bicoronal incision (B) Upper blepharoplasty  
 (C) Infraorbital (D) Open sky
- 128 In a patient with fresh blow out fracture of the orbit, best immediate management is  
 (A) calvarial graft (B) Antral pack  
 (C) Titanium mesh reconstruction of floor (D) Wait and watch.
- 129 The middle pharyngeal constrictor originates from  
 (A) Mandible (B) Hyoid bone  
 (C) Cricoid cartilage (D) Pterygomandibular raphae
- 130 Only nerve that originates from the dorsal surface of the brainstem is  
 (A) Trochlear (B) Oculomotor  
 (C) Vagus (D) Abducent

- 131 Injury to which nerve will affect Lacrimal secretion  
 (A) Greater Petrosal nerve (B) Lesser petrosal nerve  
 (C) Sphenopalatine nerve (D) Nasociliary nerve
- 132 Deepest layer of deep cervical fascia is  
 (A) Prevertebral fascia. (B) Carotid sheath  
 (C) Pretracheal (D) deeper cervical fascia
- 133 Action of styloglossus muscle is  
 (A) Protrusion of tongue (B) Posterior retraction of tongue  
 (C) Depression of tongue (D) Elevation of tongue
- 134 Common carotid artery divides at the level of  
 (A) First and second cervical vertebra (B) Cricoid cartilage  
 (C) Upper border of thyroid cartilage (D) second tracheal ring
- 135 A 12-year HIV positive child comes to dental clinic with severe pain due to dentoalveolar abscess and needs tooth extraction what should be done-  
 (A) Retroviral therapy with antibiotics (B) PCR test and consult physician  
 (C) Take CD4 count and consult physician (D) Extraction contraindicated
- 136 Primary Haemostasis disturbed in  
 (A) Platelet disorder (B) Lupus anticoagulant  
 (C) Hemophilia (D) Liver disease
- 137 Which of the following is not used as disinfectant  
 (A) 1-2% Cetrimide (B) 100% Alcohol  
 (C) 2% Lysol (D) 5% Chloroxylene
- 138 Chemotactic cytokine is  
 (A) Interleukin-1 (B) Interleukin-6  
 (C) Interleukin-8 (D) Tumor necrosis factor
- 139 Antipseudomonal cephalosporin is  
 (A) Cefaperazone (B) Cefuroxime  
 (C) Cefadroxil (D) Cefoxitin
- 140 Antidote of heparin is  
 (A) Clopidogrel (B) Protamine sulphate  
 (C) Ticlopidine (D) Phylloquinone
- 141 Multiple Punched out lesion in lateral skull radiograph  
 (A) Polycythemiavera. (B) Sickle cell anemia.  
 (C) Multiple Myeloma (D) Thalessemia
- 142 All of the following are used to maintain proper oxygen flow to the patient except  
 (A) Placement of nitrogen flow meter downstream of oxygen flow meter  
 (B) A proportionate between N<sub>2</sub> and O<sub>2</sub> control valve  
 (C) Different pin index for nitrogen and oxygen  
 (D) Calibrated oxygen concentration analysis



- 143 Sickle cell anemia is characterized by  
 (A) Non sense mutation of beta chain  
 (B) Missense mutation of beta chain  
 (C) Deletion of beta chain  
 (D) Addition of beta chain
- 144 Most common benign neoplasm in oral cavity is  
 (A) Myxoma. (B) Lipoma  
 (C) Fibroma (D) Papilloma
- 145 In hemophilia pre-treatment management includes  
 (A) Fresh frozen plasma.  
 (B) Thrombin replacement.  
 (C) Factor X replacement  
 (D) Factor VIII and IX replacement
- 146 Clinically distraction osteogenesis consists of five sequential periods, normal sequence is  
 (A) Osteotomy → Distraction → Consolidation → Remodeling → Latency period  
 (B) Osteotomy → Distraction → Latency period → Consolidation → Remodeling  
 (C) Osteotomy → Latency period → Distraction → Consolidation → Remodeling  
 (D) Osteotomy → Latency period → Consolidation → Distraction → Remodeling
- 147 In a 3 year old child, which is the most common cyst located in the midline of neck  
 (A) Thyroglossal cyst (B) Branchial cyst  
 (C) Lymphangioma (D) Cystic hygroma
- 148 Which sensation is lost first following local anesthesia  
 (A) Pain (B) Touch  
 (C) Pressure (D) Proprioception
- 149 Which of the following suture material will lead to maximum tissue response  
 (A) Linen (B) Silk  
 (C) Catgut (D) Nylon
- 150 A 70 year old male develops pneumonia and septicemia. Patient goes into renal failure and has BP of 70/50 mmHg. Drug that should be used to maintain BP is  
 (A) Adrenaline (B) Ephedrine  
 (C) Phenylephrine  (D) Nor epinephrine
- 151 Which nerve penetrates and supplies TMJ capsule  
 (A) Auricular nerve.  (B) Auriculotemporal nerve  
 (C) Facial nerve (D) Zygomatico temporal nerve
- 152 Cytokines and interleukins are mainly secreted by  
 (A) Plasma cells  (B) Activated Macrophages  
 (C) Erythrocytes (D) Platelets
- 153 Patient Comes with pain in pharyngeal region, unilateral deafness and is having carcinoma of nasopharynx the diagnosis is  
 (A) Horners syndrome (B) Glossopharyngeal Neuralgia  
 (C) Trotters syndrome (D) Freys syndrome

- 154 Tenons capsule is found in  
 (A) Parotid (B) Thyroid  
 (C) Eye (D) Ear
- 155 Vidian nerve is  
 (A) Greater petrosal + Deep petrosal (B) Greater petrosal + Lesser petrosal  
 (C) Lesser petrosal+ Deep petrosal (D) Greater petrosal nerve
- 156 Intrinsic muscles of tongue are derived from  
 (A) Cervical somites  (B) Occipital somites  
 (C) Pharyngeal arch mesoderm (D) 2<sup>nd</sup>branchial cleft
- 157 Lip chin throat angle is  
 (A) 70 - 80 degrees (B) 50 - 60 degrees  
 (C) 80 - 90 degrees  (D) 100 - 110 degrees
- 158 Topical anesthetics used are effective up to the depth of  
 (A) 0.5 - 1mm (B) 5 - 6 mm  
 (C) 2 - 3 mm (D) 6 - 8 mm
- 159 Bulls eye type of appearance in IOPA is seen in  
 (A) Lingually placed mandibular third molar  
 (B) Buccally placed mandibular third molar  
 (C) Inverted mandibular third molar  
 (D) Buccaly placed maxillary third molar
- 160 Elective dental extractions on a patient who has had myocardial infarct two months prior are best  
 (A) Performed under oral diazepam sedation  
 (B) Performed using an epinephrine free local anesthetic  
 (C) Performed in general anesthesia  
 (D) Postponed for 6 months
- 161 Post extraction bleeding in a leukemic patient is due to  
 (A) Increase in leukocyte (B) Defective and immature WBC  
 (C) Platelet disorder (D) Deficiency of clotting factors
- 162 According to Killey and Kay all the following are absolute indications for removal of a tooth from the fracture line EXCEPT  
 (A) Vertical fracture of the tooth  
 (B) Preexisting periapical pathology  
 (C) Luxation and subluxation of the tooth from the socket  
 (D) Intact tooth present in the line of fracture and shows no inflammation
- 163 In a patient who is on long term steroid therapy what precaution needs to be taken prior to extraction therapy  
 (A) Stop steroids before extraction  
 (B) Additional steroids  
 (C) Antibiotic support is a must  
 (D) Continue steroid as it is

- 164 A 32 year old female patient underwent extraction of an upper first molar on right side and 0.3mm of perforation in sinus wall, procedure to be carried out  
 (A) Caldwell Luc operation (B) Primary suturing with plugging  
 (C) Antibiotic dressing (D) No treatment required
- 165 All of the following statements about inhaled tooth fragments are true except  
 (A) Enters the right bronchus usually (B) May cause lung abscess  
 (C) May cause bronchiectasis (D) Coughed out spontaneously
- 166 Extraction of which of the following is most difficult in maxillary arch  
 (A) Lateral incisor (B) First premolar  
 (C) Canine (D) Second premolar
- 167 Diagnosis of dry socket is done by  
 (A) History (B) Laboratory tests  
 (C) Radiographs (D) Bone scan
- 168 Antibiotic prophylaxis is mandatory before extraction in  
 (A) Ischemic heart disease (B) Angioplasty with stent  
 (C) Congestive cardiac failure (D) Congenital heart disease
- 169 After multiple tooth extraction suture is placed  
 (A) Interdental Papillae (B) Across the socket  
 (C) Marginal gingiva (D) adjacent teeth
- 170 Access to maxillary sinus in Caldwell Luc surgery is through  
 (A) Canine fossa (B) Zygomatic buttress  
 (C) Tuberosity (D) Above the apices of molars
- 171 When a patients chin and mandible deviate to the right side on opening which of the following is possible cause  
 (A) Hyperplasia of right condyle (B) Hypoplasia of left condyle  
 (C) Hypoplasia of right condyle (D) Fracture of the left condyle
- 172 Le Clerc procedure is done for  
 (A) Fibrous TMJ ankylosis (B) Recurrent TMJ dislocation  
 (C) TMJ Disc replacement (D) TMJ Hypomobility
- 173 In Costochondral graft chondral part is taken with  
 (A) Rib shear (B) Rib cutter  
 (C) 11 number Blade (D) 701 bur
- 174 Limit of infraorbital incision will be determined by  
 (A) Esthetics (B) Facial nerve damage  
 (C) Lymphatic drainage (D) Canthal integrity
- 175 Single hand scoop technique is used for  
 (A) Root exploration in maxillary sinus (B) Cyst enucleation  
 (C) Needle capping after use in LA (D) Root end resection
- 176 The duct of following gland is associated with higher chances of salivary calculus  
 (A) Parotid (B) Lingual  
 (C) submandibular (D) Sublingual

- 177 8 mm advancement of mandible is better done with  
 (A) Intraoral vertical ramus osteotomy (B) Bilateral saggital split osteotomy  
 (C) Osteotomy in ramus (D) Reverse L osteotomy
- 178 In intrauterine life best diagnosis of cleft lip and palate is done by  
 (A) Amniocentesis (B) Ultrasound  
 (C) Foetal CT scan (D) HCG testing
- 179 The presence of which of the following demarcates chronic osteomyelitis  
 (A) Sinus fistula (B) Fluctuant swelling  
 (C) Fever (D) Multiple matted lymph node
- 180 Vector of distraction in horizontal ramus osteotomy in lengthening the ramus is  
 (A) Perpendicular to the occlusal plane (B) Parallel to the occlusal plane  
 (C) 45 degrees to the occlusal plane (D) Oblique to the osteotomy
- 181 Advantage of Bilateral Sagittal Split Osteotomy over Intraoral Vertical Ramus Osteotomy is that, BSSO  
 (A) Can allow advancement as well a setback  
 (B) Can allow setbacks of more than 10mm  
 (C) Better in preexisting temporomandibular disorders  
 (D) Allows advancement of more than 10mm
- 182 Damage of which of the following nerve results in the loss of sensory supply to TMJ  
 (A) Facial nerve (B) Greater auricular nerve  
 (C) Auriculotemporal nerve (D) Maxillary nerve
- 183 Preference to which management is given in case of polytrauma in a patient  
 (A) Mandibular fracture  
 (B) CSF rhinorrhea with minimal crack cribriform  
 (C) Open fracture of femur  
 (D) Cervical spine injury stabilized with cervical collar
- 184 Le Fort- I fracture is associated with which of the following finding  
 (A) Circumorbitaloedema (B) CSF rhinorrhea  
 (C) Hemosinus (D) Battles sign
- 185 Tessier classification is used for  
 (A) Isolated cleft of palate (B) Cleft of Lip and Palate  
 (C) Facial Clefts (D) Craniofacial syndromes
- 186 A 60-year old patient having a palatal perforation in anterior hard palate combined with alveolar region can be best managed by-  
 (A) Maxillary Obturator (B) Cast partial denture/ fixed prosthesis  
 (C) Removable partial denture (D) Surgical management
- 187 A 60 year old obese smoker and chronic alcoholic patient had trauma one month back, now complains of pain and difficulty in chewing. On examination biplanar mobility of the fracture segment is seen, ideal treatment  
 (A) IMF for 6 weeks (B) IMF for 8 weeks  
 (C) ORIF with miniplates (D) ORIF with reconstruction plate

- 188 Management of 7 year old child with TMJ ankylosis according to Kabans protocol is  
 (A) Sternoclavicular joint (B) Buccal fat pad interposition  
 (C) Costochondral grafting (D) Gap arthroplasty
- 189 A 60 year old male has osteoarthritic ankylosis treatment will be  
 (A) Gap arthroplasty (B) Distraction  
 (C) Costochondral graft  (D) Alloplastic joint replacement
- 190 Secondary alveolar grafting is done-  
 (A) After maxillary expansion, crossbite correction and before eruption of canine  
 (B) After maxillary expansion, crossbite correction and after eruption of canine  
 (C) After maxillary expansion, crossbite correction and before eruption of lateral incisor  
 (D) Before maxillary expansion, crossbite correction and after eruption of canine
- 191 Kaposi's Sarcoma is a tumor of  
 (A) Blood Vessels (B) Reticuloendothelial system  
 (C) Striated muscle (D) Smooth muscle
- 192 Cyst without lining is  
 (A) Radicular cyst (B) Dentigerous cyst  
 (C) Nasopalatine duct cyst  (D) Hemorrhagic bone cyst
- 193 In an unconscious patient with fracture of mandible ,difficult to maintain airway is  
 (A) Unfavourable bilateral condylar fracture  
 (B) Unfavourable bilateral angle fracture  
 (C) Unfavourable bilateral paraymphysis fracture  
 (D) Symphysis fracture with bilateral condylar fracture
- 194 The nerve that emerges between two heads of lateral pterygoid muscle is  
 (A) Buccal branch of mandibular nerve (B) Masseteric nerve  
 (C) Nerve to pterygoid muscle (D) Temporal branch of mandibular nerve
- 195 Which is most antigenic  
 (A) Hapten (B) Nucleic acid  
 (C) Lipids  (D) Proteins
- 196 A patient aged 50 years presents with history of jaw expansion and enlargement of maxilla. The most probable diagnosis is  
 (A) Pagets disease (B) Acromegaly  
 (C) Fibrous dysplasia (D) Hyperparathyroidism
- 197 Parotid fascia extends anteriorly as  
 (A) Deep cervical fascia (B) Superficial fascia  
 (C) Masseteric fascia (D) Stylomandibular ligament
- 198 In peripheral tissues which of the following contains substance P  
 (A) Plasma cell (B) Mast cell  
 (C) Nerve terminal (D) Vascular endothelium
- 199 CD4 T-cells count in normal adult is  
 (A) 100 (B) 200  
 (C) 300  (D) 1000

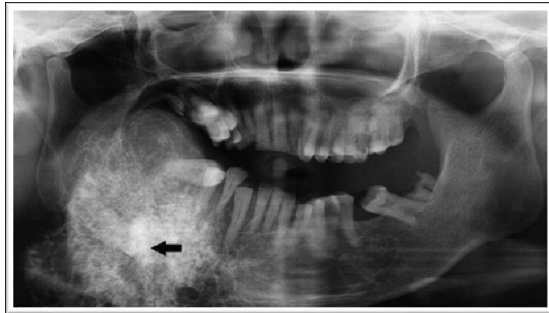
- 200 Most common malignancy associated with AIDS is  
 (A) Kaposi's sarcoma (B) Hemangioma  
 (C) Epidermolysis bullosa (D) Ewings sarcoma
- 201 Biopsy of clinically suspicious lesion is negative the most appropriate treatment is  
 (A) Inform the patient that there is no malignancy  
 (B) Repeat the biopsy  
 (C) Observe every month  
 (D) Observe every week
- 202 EMLA (Eutectic mixture of local anesthesia) is contraindicated in patients with  
 (A) Congenital heart disease  
 (B) Albinism  
 (C) Congenital or Idiopathic Methemoglobinemia  
 (D) Unbroken skin
- 203 A patient with multiple injuries exhibits paradoxical chest movements during inspiration and expiration due to  
 (A) Pneumothorax (B) Flail chest  
 (C) Cardiac tamponade (D) Hemothorax
- 204 Which of the following structure is least likely to be damaged during mandibular 3<sup>rd</sup> molar extraction  
 (A) Lingual artery (B) Lingual nerve  
 (C) Inferior alveolar nerve (D) Inferior alveolar artery
- 205 On administration of LA in an area of infection, it is not effective because of increase in  
 (A) Cations (B) Free base  
 (C) Uncharged base (D) Anions
- 206 An examiner wants to study two groups of infants for 50 each, CPAP and bubble tests were performed, in 30 infants CPAP was positive and in 20 bubble test was positive, which test will be used  
 (A) Chi square test (B) Students t test  
 (C) Paired t test (D) Analysis of variance
- 207 PTT is prolonged in case of  
 (A) Warfarin therapy (B) Heparin therapy  
 (C) Hemophilia A (D) Hyperfibrinogenemia
- 208 Type of carcinoma developing in Marjolin ulcer is  
 (A) Basal cell carcinoma (B) Fibrogenic carcinoma  
 (C) Adenocarcinoma (D) Squamous cell carcinoma
- 209 Compound odontoma shows on radiograph  
 (A) Supernumerary teeth (B) Radiolucent and radiopaque area  
 (C) Masses of calcified areas (D) Distinguishable tooth like structures
- 210 Which of the following has polygenic inheritance  
 (A) Cleft palate (B) Cleft tongue  
 (C) Mandibular prognathism (D) Mandibular hypoplasia

- 211 Radiographically sequestrum formed in osteomyelitis is  
 (A) More opaque than healthy bone (B) Same density of healthy bone  
 (C) Less opaque than healthy bone (D) Perforated and draining sinus tracts
- 212 Battle sign is seen in which fracture  
 (A) Fracture of palate (B) Fracture of anterior cranial fossa  
 (C) Fracture of middle cranial fossa (D) Fracture of occipital bone
- 213 Osteomyelitis begins primarily from  
 (A) Periosteum (B) Medullary bone  
 (C) Cortical bone (D) Tooth socket
- 214 Basal cell carcinoma spreads by  
 (A) Blood vessel (B) Direct spread  
 (C) Lymphatic spread (D) both blood vessel and lymphatics
- 215 The organism which is involved in anaerobic infection of head and neck region is  
 (A) Staphylococcus aureus (B) Streptococci  
 (C) S. Albus (D) Bacteroids
- 216 Which is not a muscle of the nose?  
 (A) Procerus (B) Depressor septi  
 (C) Nasialis (D) None of the above
- 217 The most common site for nasal bleeding after trauma is  
 (A) Kesselbach's plexus (B) Nasal mucosa veins  
 (C) Septum (D) Posteriorethmoid artery
- 218 Polyglactin sutures digested within  
 (A) 120-150 days (B) 60 – 90 days  
 (C) 90- 120 days (D) 150-180 days
- 219 Most common location of greater palatine foramen is  
 (A) Posterior half of maxillary 3<sup>rd</sup> molar (B) Anterior half of maxillary 3<sup>rd</sup> molar  
 (C) Posterior half of maxillary 1st molar (D) Anterior half of maxillary 2<sup>nd</sup> molar
- 220 Most common cause of burning sensation of after administration of local anesthesia is  
 (A) Rapid injection (B) Ph of solution  
 (C) Contaminated solution (D) Warm solution
- 221 Which local anesthetic agent has property of longest duration of action?  
 (A) Chlorprocaine (B) Mepivacaine  
 (C) Atracaine (D) Etidocaine
- 222 Most preferred drug for Cryptococcosis is  
 (A) Amphotericin B (B) Chloramphenicol  
 (C) Ceftriaxone (D) Tetracycline
- 223 Most common cause of chronic pancreatitis is  
 (A) Bacterial infection (B) Viral infection  
 (C) Chronic alcoholism (D) Fungal infection
- 224 Canon's white sponge nevus is a  
 (A) Developmental anomaly (B) Bacterial infection  
 (C) Malignant disease (D) Fungal infection

- 225 Hand, foot and mouth disease caused by  
(A) Herpes virus (B) Epstein Barr virus  
(C) Coxsackie virus (D) Pappiloma virus
- 226 In maxillary multiple extraction chances of labial plate fracture is most common in  
(A) Maxillary canine extraction (B) Maxillary lateral incisor extraction  
(C) Maxillary central incisor extraction (D) Maxillary second premolar
- 227 Angle of application of straight elevator should be  
(A) 35 degree (B) 45 degree  
(C) 60 degree (D) 90 degree
- 228 Which is most common odontogenic cyst?  
(A) Dentigerous cyst (B) Radicular cyst  
(C) Calcifying odontogenic cyst (D) Odontogenickeratocyst
- 229 Which is true of radiographic appearance of dentigerous cyst?  
(A) Central type (B) Lateral type  
(C) Circumferential type (D) All of the above
- 230 Naevoid basal cell carcinoma syndrome is associated with  
(A) Dentigerous cyst (B) Radicular cyst  
(C) Odontogenickeratocyst (D) Calcifying odontogenic cyst
- 231 Satellite cyst found in following cyst  
(A) Dangerous cyst (B) Primodial cyst  
(C) Lateral dentigerous cyst (D) Solitary bone cyst
- 232 Still's disease of TMJ also called as?  
(A) Myofacial pain dysfunction syndrome (B) Dislocation of TMJ  
(C) Juvenile Rheumatoid Arthritis (D) Rheumatoid arthritis
- 233 Which structure passes from the foramen ovale?  
(A) Ophthalmic branch of trigeminal nerve  
(B) Maxillary branch of trigeminal nerve  
(C) Mandibular branch of trigeminal nerve  
(D) Facial nerve
- 234 The tongue has how many pairs of intrinsic muscles?  
(A) 1 pair (B) 2 pair  
(C) 3 pair (D) 4 pair
- 235 Which mineral is most important for the healing process?  
(A) Calcium (B) Zinc  
(C) Magnesium (D) None of above



- 236 A patient reported to the department of OMFS with the complaint of swelling over right side of lower jaw. Clinical and radiographic examination was done, and the following radiographic picture could be seen: Identify the pathology below.



- (A) Ameloblastoma  
(B) Fibrous dysplasia  
 (C) Calcifying epithelial odontogenic tumor  
(D) Osteochondroma
- 237 A 2 years old is planned for surgical correction of hypertelorism. The osteotomy through the orbital floor is usually done at which level  
(A)  Through inferior orbital fissure  
(B) Through just anterior to optic canal  
(C) Anterior to inferior orbital fissure  
(D) Through posterior to inferior orbital fissure
- 238 A young female has been diagnosed with treacher collins syndrome. Clinical evaluation is suggestive of orbito-zygomatic hypoplasia. The surgical team plans to reconstruct the region using calvarial bone grafts after what age of patient ?  
(A) 3 years of age  
(B)  7 years of age  
(C) 12 years of age  
(D) 18 years of age
- 239 External ear hypoplasia is a known deformity seen regularly in patients of Treacher Collin's syndrome. The commonly quoted Brent technique for External ear correction, suggest that by which age adequate rib cartilage is available for harvesting  
(A) 2 years  
(B)  6 years  
(C) 15 years  
(D) 20 years
- 240 During removal of parotid tumors which of the following complication may result from injury of auriculotemporal nerve?  
(A) Numbness of temporal area  
(B)  Gustatory sweating  
(C) Orolingual paraesthesia  
(D) Excess lacrimation
- 241 Post operative bleeding after 7 to 10 days is called as  
(A)  Secondary haemorrhage  
(B) Reactionary haemorrhage  
(C) Delayed haemorrhage  
(D) None of the above
- 242 Panoramic radiograph of a patient shows a well defined, corticated radiolucent area below the inferior dental canal just anterior to the mandibular angle. What is the most likely diagnosis?  
(A) Large radicular cyst  
(B)  Stafne bone cavity  
(C) Reactionary osteitis  
(D) Complex odontome

- 243 If patient is taking heparin and we have to do surgery immediately, the effects of heparin can be reversed by:  
 (A) Vitamin K (B) Protamine sulfate  
 (C) Fresh frozen plasma (D) Hydrocortisone
- 244 If a patient is taking cyclosporine-A. What will be its side effect in oral cavity:  
 (A) Mucosal ulceration (B) Gingival hyperplasia  
 (C) Mucosal white lesion (D) Blister on attached gingiva
- 245 Following syndrome is usually diagnosed at birth based on physical signs such as a high, prominent forehead, underdeveloped upper jaw, prominent eyes, and fused fingers and/or toes.  
 (A) Saethre-Chotzen syndrome (B) Crouzon syndrome  
 (C) Pfeiffer syndrome (D) Apert syndrome
- 246 Grinspan syndrome is triad of  
 (A) Hypertention, diabetes mellitus and lichen planus  
 (B) Hypotention, diabetes mellitus and lichen planus  
 (C) Hypertension, diabetes mellitus and leukoplakia  
 (D) Hperthyrodism, diabetes insipidus and leukoplakia
- 247 A 5 month old male patient presented with cleft lip and palate by her mother. The patient was underweight and appeared dehydrated, the first and most obvious region to look for dehydration will be  
 (A) No tear while crying (B) Dry tongue  
 (C) Sunken eyes (D) All of the above
- 248 Ginwalla's Incision can be used in  
 (A) Infra orbital nerve neurectomy (B) Coronoideotomy  
 (C) Inferior alveolar nerve neurectomy (D) Temporalis myotomy
- 249 Gutierrez incision is used for  
 (A) Parotid gland surgery (B) Submandibular gland surgery  
 (C) Temporal abcess (D) Acute nectrotizingfascitis
- 250 Trauner technique used for  
 (A) Lingual sulcoplasty (B) Labial vestibuloplasty  
 (C) Tori removal (D) Lingual frenectomy
- 251 Average volume of adult maxillary sinus is?  
 (A) 5 ml (B) 12 ml  
 (C) 20 ml (D) 22 ml
- 252 Stensen's duct opens in oral cavity at level of  
 (A) First maxillary premolar (B) First maxillary molar  
 (C) Second maxillary molar (D) Third maxillary molar
- 253 Which is not a branch of internal carotid artery?  
 (A) Posterior communicating artery (B) Anterior choroidal artery  
 (C) Anterior cerebral artery (D) Ascending pharyngeal artery
- 254 Tidal volume of lungs in male adult is?  
 (A) 300 ml (B) 400 ml  
 (C) 500 ml (D) 600 ml

- 255 Maximum recommended dose of lidocaine hydrochloride with epinephrine is  
 (A) 5mg/kg.body weight (B) 7mg/kg.body weight  
 (C) 10mg/kg.body weight (D) 15mg/kg.body weight
- 256 Colour of nitrous oxide cylinder is  
 (A) Green (B) Blue  
 (C) Black (D) White
- 257 Most common complication of CSF Rhinorhea is  
 (A) Brain herniation (B) Blindness  
 (C) Ascending meningitis (D) Cavernous sinus thrombosis
- 258 CSF leak is diagnosed by all except  
 (A) Tram line (B) Increase in glucose  
 (C) Increase in protein (D) Beta 2- transferin level
- 259 After Le Fort I osteotomy maxillary blood supply is maintained by  
 (A) Posterior superior alveolar artery (B) Anterior superior alveolar artery  
 (C) Anterior tympanic artery (D) Ascending pharyngeal artery
- 260 Joint which histologically and morphologically best simulate the Temporomandibular joint is  
 (A) 5<sup>th</sup>costochondral graft (B) 3<sup>rd</sup> metatarsal joint  
 (C) Sternoclavicular joint (D) All of the above
- 261 Which organism accounts for maximum cavernous sinus thrombosis?  
 (A) Staphylococcus aureus (B) Streptococcus viridans  
 (C) Haemophilus (D) Pseudomonas aerogenosa
- 262 Treatment of malignant hyperthermia is  
 (A) Propanolol (B) Bolus hydrocortisone  
 (C) Dantrolene (D) Chlorpheniramine maleate
- 263 Most common level or site of thyroglossal cyst is  
 (A) At the level of lower border of mandible (B) At the level of floor of mouth  
 (C) Suprahyoid (D) Infrahyoid
- 264 Weight gain, depression, intolerance to cold, dry skin and thin hair is sign of  
 (A) Hypothyroidism (B) Hyperthyroidism  
 (C) Hyperparathyroidism (D) Hypoparathyroidism
- 265 A patient is suffering from deficiency of enzyme Pseudo-cholinesterase. He should not be given,  
 (A) Articaine (B) Butacaine  
 (C) Lidocaine (D) Prilocaine
- 266 Surgical sites or Wounds cannot be classified as  
 (A) Clean (B) Contaminated  
 (C) Clean-Contaminated (D) Infected
- 267 Lincoln's Highway is formed from  
 (A) Parotido-massetric Fascia (B) Visceral Fascia  
 (C) Carotid Sheath (D) Cervical Fascia

- 268 Sudden, unilateral, recurrent pain of lancinating type in distribution of one or more branches of 5<sup>th</sup> cranial nerve, accompanied by spasmodic contractions of facial muscles, often initiated by a 'TRIGGER ZONE' is called
- (A) Facial Nerve Palsy (B) Frey's Syndrome  
 (C) Tic doloureux (D) Eagle's syndrome
- 269 The letter 'A', in WINTER's WAR Lines stands for,
- (A) Imaginary line joining crest of interdental bone between molars and extended posteriorly to 3<sup>rd</sup> molar.  
 (B) Imaginary line joining cusps of erupted 2<sup>nd</sup> molar and extended posteriorly over 3<sup>rd</sup> molar  
 (C) Imaginary line drawn perpendicular to white line towards point of application of elevator.  
 (D) None of the above
- 270 The danger area of Face is formed by
- (A) Facial, Angular and Nasofrontal veins (B) Facial, Lingual and labial veins  
 (C) Facial, Maxillary-Pterygoid plexus (D) Supratrochlear and Facial veins
- 271 Indication(s) of Tracheostomy is/are
- (A) To assist respiration over prolonged periods.  
 (B) To assist with the clearance of lower respiratory tract secretions.  
 (C) To prevent aspiration of oral and gastric secretions.  
 (D) All of the above.
- 272 Highly vascular and innervative part of TMJ is:
- (A) Articular Disc (B) Retrodiscal tissue  
 (C) Sphenomandibular ligament (D) Joint Capsule
- 273 Which of the following gas should be used in nasal hood, used for managing pedodontic patients?
- (A) Nitrous Oxide (B) Oxygen  
 (C) Nitrous Oxide + Oxygen (D) Sevoflurane + Oxygen
- 274 Bisphosphonates have high affinity for
- (A) Osteoclasts (B) Osteoblasts  
 (C) Osteoblast progenitor cells (D) Osteocytes
- 275 The earliest sign of syncope is
- (A) Dilation of pupil (B) Pallor  
 (C) Constriction of pupil (D) Bradycardia
- 276 Non tender, mobile and enlarged lymph nodes are more commonly associated with
- (A) Acute infection (B) Chronic infection  
 (C) Tuberculosis (D) Malignancy
- 277 If a fracture line passes from alveolar margin, downward and backward in angle region with tearing of periosteum, then the fracture is,
- (A) Horizontal favourable (B) Horizontal unfavourable  
 (C) Vertical favourable (D) Vertical unfavourable
- 278 Partsch-I procedure is
- (A) Marsupialisation (B) Enucleation  
 (C) Both of the above (D) None of the above

- 279 Which forceps is best described as handle and beak at 180 degree to each other, with identical beaks that are closed straight flat  
 (A) Maxillary anterior forceps (B) Maxillary baynet forceps  
 (C) Mandibular anterior forceps (D) Maxillary third Molar forceps
- 280 Common sequelae after cancer chemotherapy is Myelosuppression, which is characterised by,  
 (A) Anemia and Thrombocytopenia (B) Anemia and Thrombocytosis  
 (C) Lymphocytosis (D) Erythrocytosis
- 281 What is the treatment of an abscess  
 (A) Antibiotic administration (B) Antibiotic administration then drainage  
 (C) Incision and drainage (D) None of the above
- 282 The post border of pterygomandibular space is formed by  
 (A) Superficial part of parotid gland (B) Deep part of parotid gland  
 (C) Medial pterygoid muscle (D) Lateral pterygoid muscle
- 283 A pregnant patient in 2<sup>nd</sup> trimester falls into syncope during extraction of upper molars. She should be kept in,  
 (A) Semireclining position (B) Left lateral position  
 (C) Head down towards and feet upwards (D) Right lateral position
- 284 As per Edward Ellis III, which is not absolute Indications for Open Treatment of condylar fracture?  
 (A) Displacement of condyle into the middle cranial fossa (with or without fracture)  
 (B) Lateral extracapsular displacement of condyle (with or without fracture)  
 (C) Impossibility of obtaining proper occlusion by closed techniques  
 (D) Condylar fractures associated with comminuted fractures of midface
- 285 Composition of Carnoy's solution is  
 (A) 1 gm of ferric chloride (FeCl<sub>3</sub>) dissolved in 6 mL of absolute alcohol, 3 mL of chloroform, 1 mL of glacial acetic acid  
 (B) 2 gm of sulphur chloride (FeCl<sub>3</sub>) dissolved in 5 mL of absolute alcohol, 4 mL of chloroform, 2 mL of glacial acetic acid  
 (C) 3 gm of ferric chloride (FeCl<sub>3</sub>) dissolved in 4 mL of methyl alcohol, 5 mL of chloroform, 3 mL of acetic acid  
 (D) 4 gm of ferric chloride (FeCl<sub>3</sub>) dissolved in 3 mL of 70% ethyl alcohol, 6 mL of chloroform, 4 mL of glacial acetic acid
- 286 Dilation of salivary duct secondary to epithelial atrophy as a result of inflammatory and infectious process is  
 (A) Sialodochitis (B) Sialadenitis  
 (C) Sialolithiasis (D) Mucocele
- 287 In radiograph, Cotton wool appearance seen in  
 (A) Osteosclerosis (B) Ossifying fibroma  
 (C) Periapical cemental dysplasia (D) Pagets disease
- 288 Geniculate neuralgia is caused due to involvement of which nerve  
 (A) VII cranial nerve (B) IX cranial nerve  
 (C) X cranial nerve (D) II cranial nerve

- 289 Trotter syndrome involves  
 (A) Hard palate (B) Cranial sutures  
 (C) Syphilis involving ant palate (D) Soft palate
- 290 Nikolsky's sign is positive in  
 (A) Pemphigus vulgaris (B) Lichen planus  
 (C) Herpes simplex (D) Erythema multiforme
- 291 Leucic glossitis is an intra oral manifestation of  
 (A) Mycobacterium tuberculosis (B) Actinomycosis  
 (C) Treponema pallidum (D) Streptococcus
- 292 Normal adult haemoglobin contains  
 (A) One alpha chain and one beta chain (B) One alpha chain and two beta chain  
 (C) Two alpha chain and one beta chain (D) Two alpha chain two beta chain
- 293 Bence jones protein associated with  
 (A) Hodgkin's lymphoma (B) Multiple myeloma  
 (C) Burkitt's lymphoma (D) Infectious mononucleosis
- 294 Most common cause of pulmonary embolism is  
 (A) Deep vein thrombosis (B) End arteritis  
 (C) Atherosclerosis of major vessels (D) Lymphangitis
295. On examination of a polytrauma patient in casualty, patient was opening eye to pain and has confused conversation to verbal response and has motor response of abnormal flexion. The patient has  
 (A) Severe head injury or coma (B) Moderate head injury  
 (C) Minor head injury (D) None of the above
296. A 12-year old boy, operated for cleft palate ten years before presented with a large fistula in mid-palatal region. The best line of treatment  
 (A) Freshening of margins of fistula and primary closure of the defect  
 (B) Lateral tongue flap  
 (C) Two flap or von Langenbeck palatoplasty on remaining mucosa with acellular dermis interposed  
 (D) Buccal pad flap
297. All of the following drugs are used for the management of acute retrobulbar haemorrhage, Except  
 (A) Methylprednisolone (B) Mannitol  
 (C) Acetazolamide (D) Oxybutynin
298. Which of the donor site can be used for grafting alveolar clefts or defects  
 (A) Proximal tibia (B) Distal tibia  
 (C) Mandibular body (D) Premaxilla
299. Angiographic catheters are generally introduced over a guide wire via a puncture of  
 (A) External carotid artery (B) Common femoral artery  
 (C) Common femoral vein (D) Internal jugular vein
- 300 Which nerve remains the workhorse of autogenous nerve graft in trigeminal nerve repair  
 (A) Sternal division of accessory nerve (B) Greater auricular nerve  
 (C) Medial antebrachial cutaneous nerve (D) Sural nerve